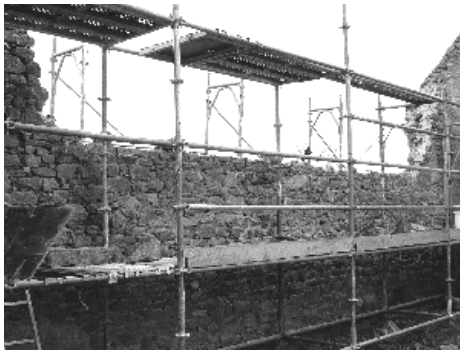


**LES AMIS DE LA CHAPELLE SAINTE ANNE DE ROHARS**  
Un patrimoine en cours de restauration dans  
l'estuaire de la Loire

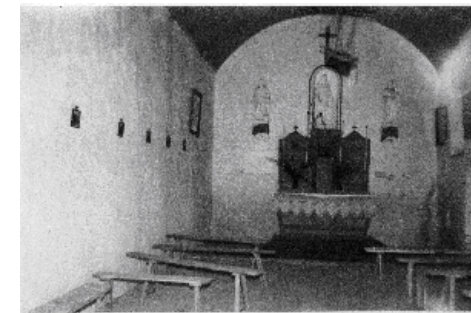
## La chapelle Sainte Anne de Rohars



2007 - L'ancienne porte murée réouverte



2008 – reconstruction du mur nord



**PARTICULIERS ET ENTREPRISES  
MERCİ DE VOTRE AIDE**

**Rohars à Bouée, ancien port d'estuaire de la Loire**, a connu des périodes d'activité importante particulièrement au XVI<sup>ème</sup> siècle.

Le comblement alluvionnaire, provoqué pour favoriser la navigation, a fait reculer les limites du chenal et aujourd'hui seul un étier assure l'accès au fleuve.

### La chapelle Sainte Anne

La chapelle est le dernier témoignage du prieuré qui existait depuis, au moins, 1330 et dépendait de l'Abbaye Sainte Marie de Pornic de l'ordre de St Augustin. Endommagée par un ouragan en 1706 elle fut restaurée et bénite en 1707.

Après la Révolution une nouvelle réhabilitation vit la construction d'une sacristie. Elle fut ensuite utilisée par la paroisse en particulier le jour de la Sainte Anne jusque dans les années 60.

**C'est en mars 1967, à la suite d'une forte tempête, que la chapelle a subi ses premiers dommages. Elle fut par la suite laissée à l'abandon.**

Bien privé jusqu'en 2004, elle est aujourd'hui la propriété de la commune.



### L'association

Il a été créé une association chargée par la commune de la réhabilitation

#### **Les Amis de la chapelle Sainte Anne de Rohars**

Siège social : 2 route du Syl - La Mairie 44260 Bouée

Une convention a été signée entre l'association et la commune

Le but : Une fois restaurée, elle servira de point d'information à Rohars, en rappelant le rôle important de ce village dans les siècles passés et permettra aux visiteurs de la commune, randonneurs ou simples promeneurs, de découvrir l'histoire des petits ports d'estuaire.

Ce lieu de mémoire accueillera aussi des manifestations culturelles en profitant de sa situation géographique exceptionnelle dans l'estuaire de la Loire.

Mon don est de ..... €

Chèque à libeller à l'ordre de :

« **Les amis de la chapelle Sainte Anne de Rohars** »

L'association est habilitée à délivrer des reçus fiscaux

**BÉNÉFICIEZ D'UNE RÉDUCTION D'IMPÔT !**

#### Pour les particuliers,

**Le don est déductible de l'impôt sur le revenu à hauteur de 66% du don et dans la limite de 20% du revenu imposable.**

Exemple : un don de 100 € ne vous coûtera que 34 €

#### Pour les entreprises,

**Le don est déductible de l'impôt sur les sociétés à hauteur de 60% du don et dans la limite de 5% du chiffre d'affaires.**

Mme, Melle, M. rayer la/les mention(s) inutile(s)

Nom : .....

Prénom : .....

Adresse : .....

CP: .....

Ville : .....

### **Tout don donnera lieu à l'envoi d'un reçu fiscal**

Autorisation DGI du 25/06/07 - Services fiscaux de St Nazaire

Coupon réponse à renvoyer avec votre chèque à :

**Les amis de la chapelle Sainte Anne de Rohars**  
**2 route du Syl – la mairie**  
**44260 BOUÉE**

Conformément à la loi informatique et libertés n°78-17 du 6 janvier 1978 relative aux fichiers, à l'informatique et aux libertés, vous disposez d'un droit d'accès et de rectification des informations vous concernant dont nous sommes seuls destinataires.

L'association s'engage à affecter l'ensemble des dons à la restauration de l'ancienne chapelle Sainte Anne de Rohars